

Екатеринбургское муниципальное
унитарное предприятие
13.02.7 178116

Приложение №4

Российская федерация
МИНИСТЕРСТВО ЖИЛИЩНО-КОММУНАЛЬНОГО ХОЗЯЙСТВА

Екатеринбургское бюро технической инвентаризации

ТЕХНИЧЕСКИЙ ПАСПОРТ

на здание Центр внешкольной работы
(назначение нежилого строения)
район Чкаловский
город (пос.) Екатеринбург
улица (пер.) Титова 34
Составлено по состоянию на 16 » 11 2001 г.

Квартал № _____
Инвентарный № _____

С 21.01.2015 МУНИЦИПАЛЬНОЕ
БЮДЖЕТНОЕ УЧРЕЖДЕНИЕ
ДОПОЛНИТЕЛЬНОГО ОБРАЗОВАНИЯ
ДОМ ДЕТСКОГО ТВОРЧЕСТВА «РАДУГА»
ПЕРЕИМЕНОВАНО В МУНИЦИПАЛЬНОЕ
АВТОНОМНОЕ УЧРЕЖДЕНИЕ ДОПОЛНИТЕЛЬ-
НОГО ОБРАЗОВАНИЯ ДОМ ДЕТСКОГО
ТВОРЧЕСТВА «РАДУГА»

Форма технического паспорта утверждена приказом по
МЖКХ ЗСФСР от _____
«29» декабря 1971 г. № 576

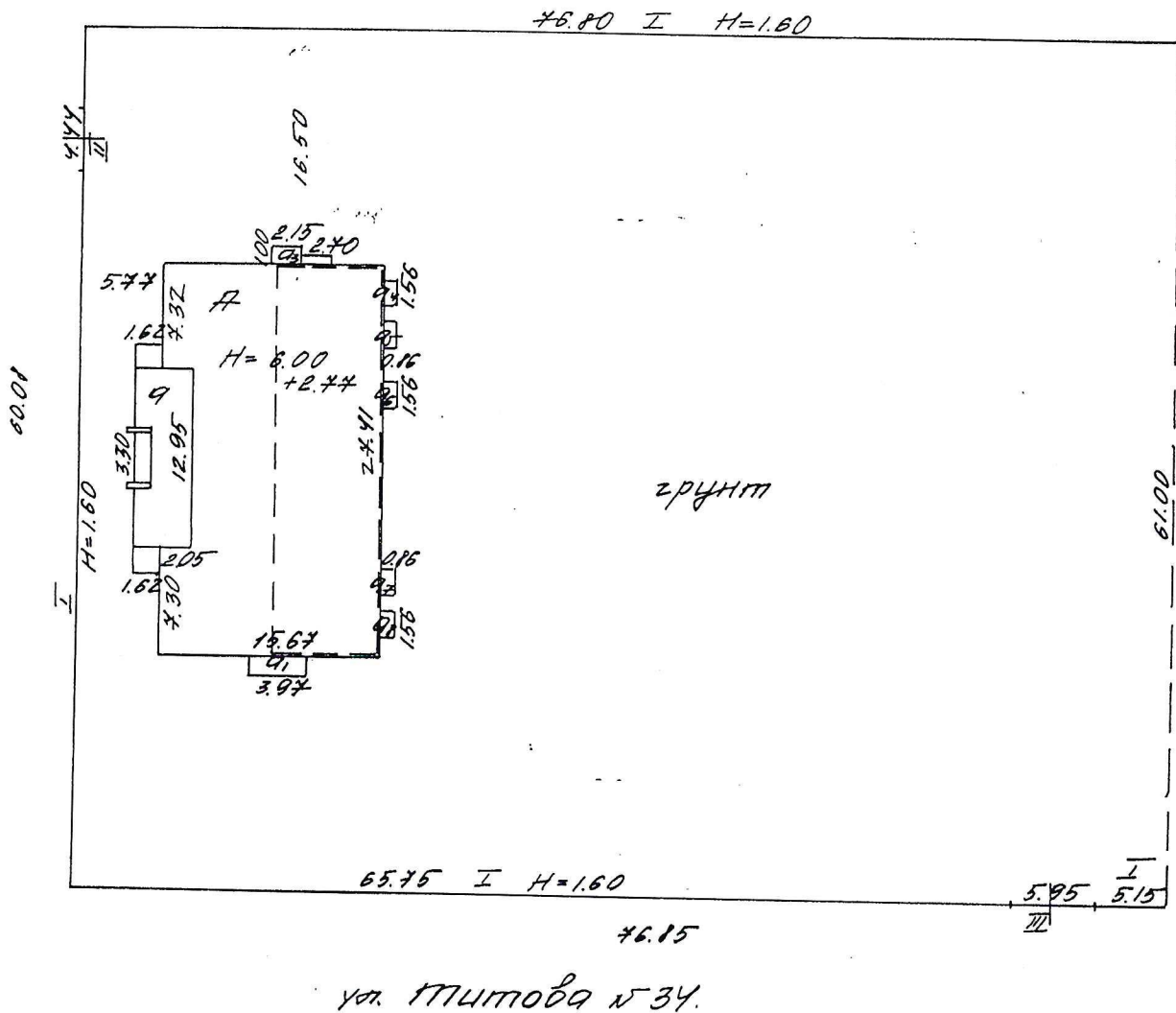
аны
ощей

ства

стках
ного

ение

Статический план
земельного участка.



IV. Общие сведения

Назначение Детский сад

Использование Центр внешкольной работы

Количество мест (мощность) _____

а) _____

б) _____

в) _____

г) _____

V. Исчисление площадей и объемов здания и его частей (подвалов, пристроек)

Литера по плану	Наименование здания и его частей	Формулы для подсчета площадей по наружному обмеру	Площадь (м ²)	Высота (м)
1	2	3	4	5
A	Основное			
	I этаж	$2454 + 2441 / 2 \times 1362$		
		$+ 430 \times 205 + 432 \times 205$		
		$+ 212 \times 13 + 226 \times 12$	404.9	335
	II этаж	$2454 + 2441 / 2 \times 1362$		
		$+ 430 \times 205 + 432 \times 205$	(404.4)	325
	подвал	2441×426	(199.0)	244
А	прилито	$205 \times 1295 - 212 \times 13$		
		$+ 1634 \times 162 +$		
		$+ (52 \times 40) \times 2$	53.2	
А _{1,2}	лестничная	$(215 \times 100 + 240 \times 40) \times 2$	(8.1)	
А ₃	вход в подв.	140×394	5.6	
А ₄₋₆	прилито	$(156 \times 86) \times 5$	6.7	
			440.4	
			(1081.9)	

VI. Описание конструктивных элементов здания и определение износа

Литера А Год постройки 1962 Число этажей 1

Группа капитальности I Вид внутренней отделки мрссма

ЭК и
з

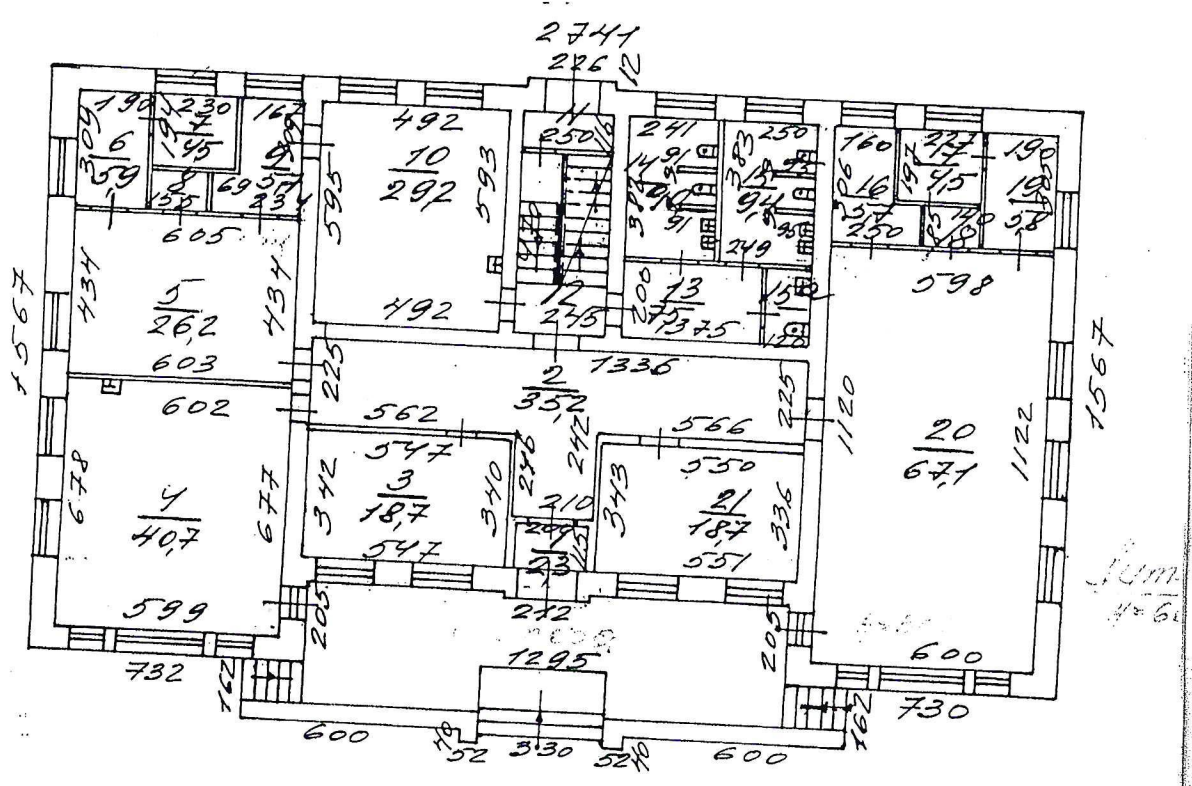
№ п. п.	Наименование конструктивных элементов	Описание конструктивных элементов (материал, конструкция, отделка и прочее)	Техническое состояние (осадки, трещины, гниль и т.п.)	Удельный вес по таблице	Поправка к удельному весу в %	Удельный вес констр. элемента с поправками	Износ в %	Проц. износа к строен. 1 х гр. 8 100	Текущие изменения		
									элементы	к строения	
1	2	3	4	5	6	7	8	9	10	11	
1	Фундаменты	бутобет. ленточн.	хорош.	6	1	6	30	1.8			
2	а) Стены и их наружная отделка	кирпичная, т=42, 65	хорош.	26	1	26	35	9.1			
	б) Перегородки	гаечные, железобетон	хорош.								
3	Перекрытия	чердачное	м/бет. плиты								
		междуэтажное	м/бет. плиты	4	1	4	25	1.8			
		надподвальное	м/бет. плиты								
4	Крыша	шиферная	хорош.	4	1	4	40	1.6			
5	Полы	гаечные, в ст. д. к. - цементная стяжка	хорош.	10	1	10	45	4.5			
6	Проемы	оконные	деревянные						11	1	11
		дверные	деревянные								
7	Внутренняя отделка	штукатурка, окрашено, кр. - окр.	хорош.	14	1	14	35	4.9			
8	Сан- и электротехн. устройства	отопление	мр. стальной.		15	+2.2	18.3	45	8.2		
		водопровод	мр. " "								
		канализация	мр. чугун.								
		горячее водосн.	мр. стальной.								
		ванны									
		электроосвещ.	кр. проб.	хорош.							
		радио									
		телефон	сталь. проб.								
вентиляция											
лифты											
9	Прочие работы	мр. бетон, кирпич, мр. бетон, ка. чг. бетон, мр. мр.	хорош.	4	1	4	30	2.1			
Итого				100	X	103.3	X	38.4	X		

% износа, приведенный к 100 по формуле: $\frac{\text{процент износа (гр. 9)} \times 100}{\text{удельный вес (гр. 7)}}$ $\frac{37}{103.3} \times 100 = 37\%$
 № 24.01.07

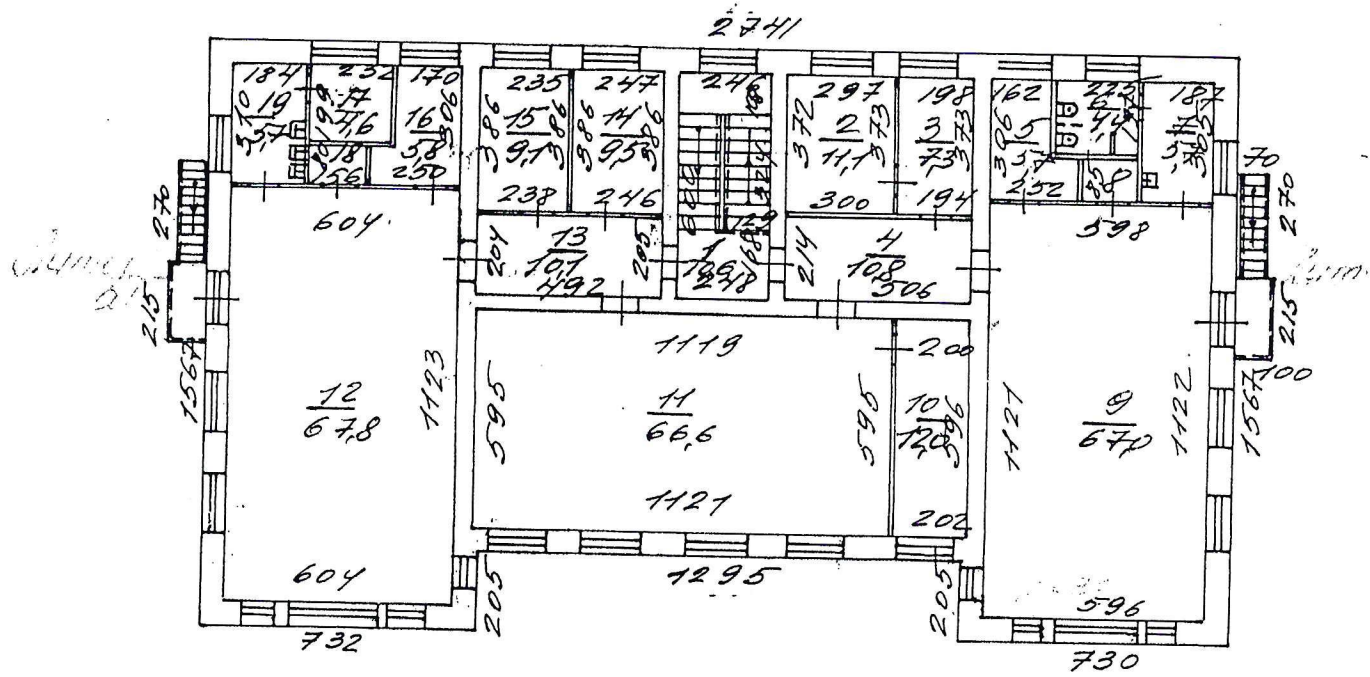
Литера _____ Год постройки _____ Число этажей _____
 Группа капитальности _____ Вид внутренней отделки _____

№ п. п.	Наименование конструктивных элементов	Описание конструктивных элементов (материал, конструкция, отделка)	Техническое состояние (осадки, трещины, гниль и т.п.)	Удельный вес по таблице	Поправка к удельному весу в %	Удельный вес констр. элемента с поправками	Износ в %	Проц. износа к строен. 7 x гр.8	100	эле.	
1	2	3	4	5	6	7	8	9			
1	Фундаменты	закладные 1.50									
2	а) Стены и их наружная отделка	б. кирпичные	трещ.				40				
	б) Перегородки	гипсовые	б.тр. и др.								
3	Перекрытия	чердачное									
		междуэтажное									
		надподвальное	шт.бет. плит	трещ.							
4	Крыша		б.тр., и др.				25				
5	Полы	цементн.	трещ.								
6	Проемы	оконные	б.тр.				45				
		дверные	б.тр. и др.	трещ.							
7	Внутренняя отделка	штукатурка и др.	трещ.				45				
8	Сан- и электротехн. устройства	отопление	шт. стали	ржавч.				50			
		водопровод		трещ.							
		канализация	шт. чугуна								
		горячее водосн. ванны	шт. стали					45			
		электроосвещ.	скр. проб.	шт. р.т.							
		радио									
		телефон									
		вентиляция									
9	Прочие работы	штукатурка	трещ.				55				
Итого				100	X		X			X	

% износа, приведенный к 100 по формуле: $\frac{\text{процент износа (гр. 9)} \times 100}{\text{удельный вес (гр. 7)}}$ № 24.01.



I этаж
 Шипова 34
 Торжественно
 24.01.07 Шельник Р.В.

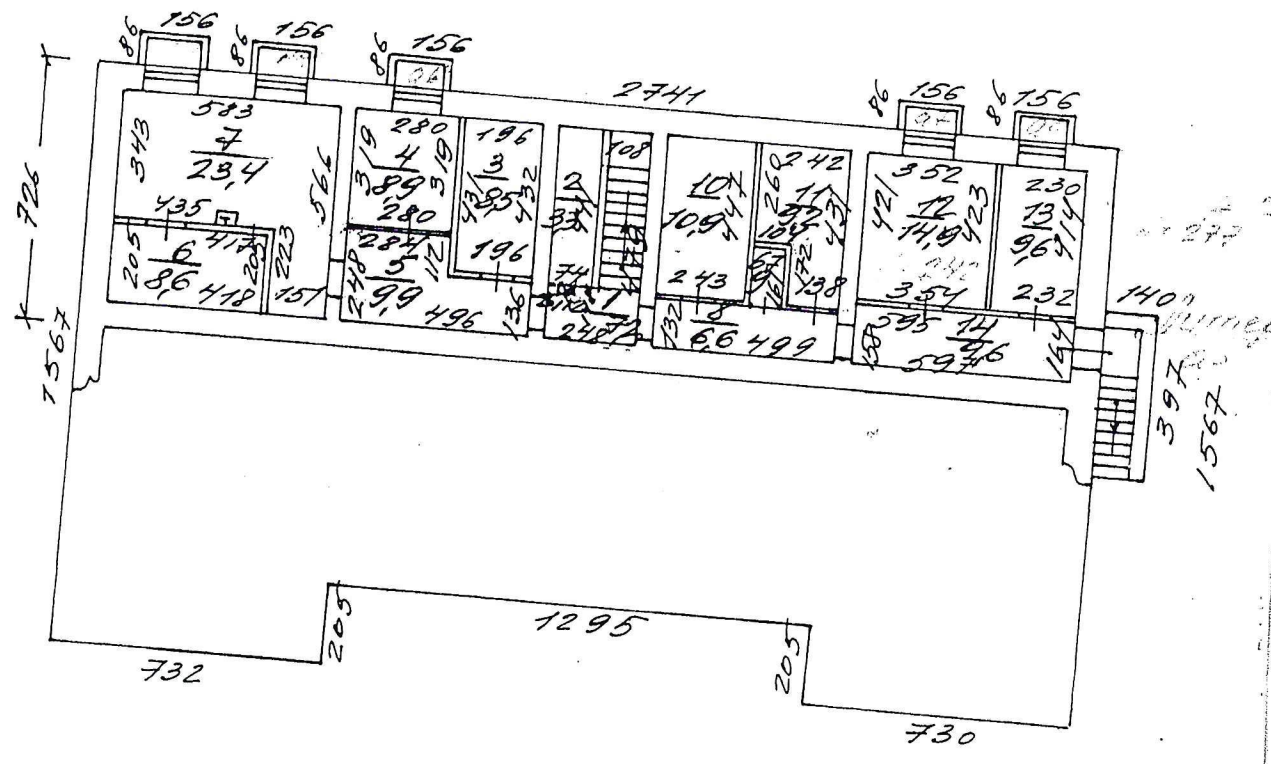


II эт.
 Шилова 34

Горностая
 24.01.07 Шельник РЛЗ

Теку
изме
износ

МЕНТЫ
10



подвал
А
Шумова 34

Горностяева от
24.01.07 Мельник Р.А.

Экспликация к плану жилого дома

литера « А » по ул. Житова № 34

Дата записи	Этаж (начиная с I эт.)	№ помещения (квартиры)	№ по плану: ком- ната, кухня и др.	Назначение частей помещения: жилая, кухня, коридор, ванная и т. д.	Формула подсчета площади по внутреннему обмеру	Площадь по внутреннему обмеру в м ²						Высота помещения по внутр. обмеру	
						общая полезная (м ²)	в т. ч.				основная вспомогат.		основная вспомогат.
							жилые		узеловой				
							основная	вспомогат.	основная	вспомогат.			
24.01.2024			1	ж. комната	$(4,79 \times 1,08) + (1,48 \times 1,40) - (0,26 \times 0,16)$	7,2						2,42	
			2	возв. комната	$4,41 \times 0,74$	3,3					7,2		
			3	спальня	$4,31 + 4,32 \times 1,96$	8,5					3,3		
			4	"	$3,19 \times 2,80$	8,9					8,9		
			5	коридор	$(4,96 \times 1,36) + (1,12 \times 2,84)$	9,9					9,9		
			6	узел управл.	$(4,17 + 4,18 \times 2,05)$	8,6					8,6		
			7	"	$(5,83 + 5,86 \times 3,43) + (2,23 \times 1,51)$	23,4					23,4		
			8	коридор	$4,99 \times 1,32$	6,6					6,6		
			9	шкафовая	$1,61 \times 0,67$	1,1					1,1		
			10	спальня	$4,47 \times 2,43$	10,9					10,9		
			11	"	$(2,42 \times 2,60) + (1,72 + 1,71 \times 1,71)$	9,2					9,2		
			12	"	$3,52 + 3,54 \times 4,21 + 4,23$	14,9					14,9		
			13	"	$2,30 + 2,32 \times 4,14$	9,6					9,6		
			14	коридор	$5,95 + 5,97 \times 1,58 + 1,64$	9,6					9,6		
Итого по подвалу:						13,7	653	664					
	I		1	тамбур		23					23	3,00	
			2	коридор	$(3,38 + 3,36 \times 2,25) + (2,46 + 2,42 \times 2,10)$	35,2					35,2		
			3	кабинет	$5,47 \times 3,42 + 3,40$	18,7					18,7		
			4	кухня		4,07					4,07		
			5	"		2,62					2,62		
			6	шкафовая		5,9					5,9		

Экспликация к плану жилого дома

литера « А » по ул. Тимова № 34

Дата записи	Этаж (начиная с I эт.)	№ помещения (квартиры)	№ по плану: ком- ната, кухня и др.	Назначение частей помещения: жилая, кухня, коридор, ванная и т. д.	Формула подсчета площади по внутреннему обмеру	Площадь по внутреннему обмеру в					
						общая полезная (м ²)	в т. ч.				
							жилые		Учебные		
							основная	вспомо- гат.	основная	вспомо- гат.	основная
	I	7	маленькая	маленькая	4,5			4,5			
		8	маленькая	маленькая	1,3				1,3		
		9	маленькая	маленькая	5,7			5,7			
		10	красноватая	красноватая	29,2			29,2			
		11	маленькая	маленькая	2,9				2,9		
		12	А. маленькая	А. маленькая	11,5				11,5		
		13	коридор	коридор	7,5				7,5		
		14	с/узел	$(2,41 \times 3,82) - (0,09 \times 0,9) = 9,0$	9,0				9,0		
		15	с/узел	$(2,20 + 2,49 \times 3,83) - (0,93 \times 0,9) \times 2 = 9,4$	9,4				9,4		
		16	подсобная	подсобная	5,7				5,7		
		17	"	"	4,5				4,5		
		18	маленькая	маленькая	1,2				1,2		
		19	подсобная	подсобная	5,8				5,8		
		20	красноватая	$\frac{5,92 \times 6,00}{2} + \frac{1,20 \times 1,22}{2} = 6,71$	6,71			6,71			
		21	кабинет	$\frac{3,50 \times 5,57}{2} + \frac{3,43 \times 3,36}{2} = 18,7$	18,7			18,7			
			Итого по I этажу:			313,0			216,7	96,3	
	II	1	А. маленькая	$\frac{2,48 \times 2,96}{2} \times 6,00 - (3,24 \times 1,29) = 10,6$	10,6				10,6		
		2	кабинет	кабинет	11,1			11,1			
		3	"	"	7,3			7,3			
		4	коридор	коридор	10,8				10,8		
		5	маленькая	маленькая	5,7			5,7			
		6	с/узел	с/узел	4,4				4,4		
		7	подсобная	подсобная	5,7				5,7		
		8	маленькая	маленькая	1,2				1,2		

Экспликация к плану жилого дома

литера « А » по ул. Тимирязева

№ 34

Основная	Дата записи	Этаж (начиная с I эт.)	№ помещения (квартиры)	№ по плану: ком- ната, кухня и др.	Назначение частей помещения: жилая, кухня, коридор, ванная и т. д.	Формула подсчета площади по внутреннему обмеру	Площадь по внутреннему обмеру в м ²						Высота помещения по внутр. обмеру
							общая полезная (м ²)	в т. ч.					
								жилые		УЗЕЛЫ			
								основная	вспомо- гат.	основная	вспомо- гат.	основная	
		II	9	сп. комната	$\frac{598+596}{2} \times \frac{1122+1121}{2}$	670			670				3,20
			10	сп. комната		120			120				
			11	акт. зал	$\frac{1119+1121}{2} \times 595$	666			666				
			12	детская- кровать	$604 \times 11,23$	678			678				
			13	кл. кабинет		10,1			10,1				
			14	кабинет		9,5			9,5				
			15	"		9,1			9,1				
			16	маш. кабинет		5,8			5,8				
			17	"	$2,32 \times 1,99$	4,6			4,6				
			18	шкаф		1,2			1,2				
			19	узел		5,7			5,7				
				Итого по II этажу		3162			2608	554			
				Итого по этажу		7609			5428	2181			

XIII. Ограждения и сооружения (замощения) на участке

Литера	Наименование ограждений и сооружений	Материал, конструкция	Размеры		Площадь (м ²)	№ сборки	№ таблицы	Измеритель	Стоимость измерителя по таблице	Поправка на климатический район	Восстановительная стоимость в рублях	% износа	Действительная стоимость в рублях
			длина (м)	ширина, высота (м)									
I	Зайбер металл. сетка		203,34	1,60	(3253)							30	
II	Ворохеба металл. решет		4,44	1,65	(73)							30	
III	"	"	5,95	2,40	(143)							50	

XIV. Общая стоимость (в руб.)

В ценах какого года	Основные строения		Служебные постройки		Сооружения		Всего	
	восстановительная	действительная	восстановительная	действительная	восстановительная	действительная	восстановительная	действительная

" 24 " 01 2007 г. Исполнил: Александр Шеремет
 " " " 200 г. Проверил: _____ ()
 " " " 200 г. Начальник бюро: _____ ()

XV. Отметка о последующих обследованиях

Дата обследования	" _____ " _____ 200 г.	" _____ " _____ 200 г.	" _____ " _____ 200 г.
Обследовал			
Проверил			
Начальник бюро			

ДОКУМЕНТ ПОДПИСАН
ЭЛЕКТРОННОЙ ПОДПИСЬЮ

СВЕДЕНИЯ О СЕРТИФИКАТЕ ЭП

Сертификат 176382614773150070335747769939328150673109022246

Владелец Стаценко Татьяна Николаевна

Действителен с 18.04.2023 по 17.04.2024