

Российская Федерация
МИНИСТЕРСТВО ЖИЛИЩНО-КОММУНАЛЬНОГО ХОЗЯЙСТВА

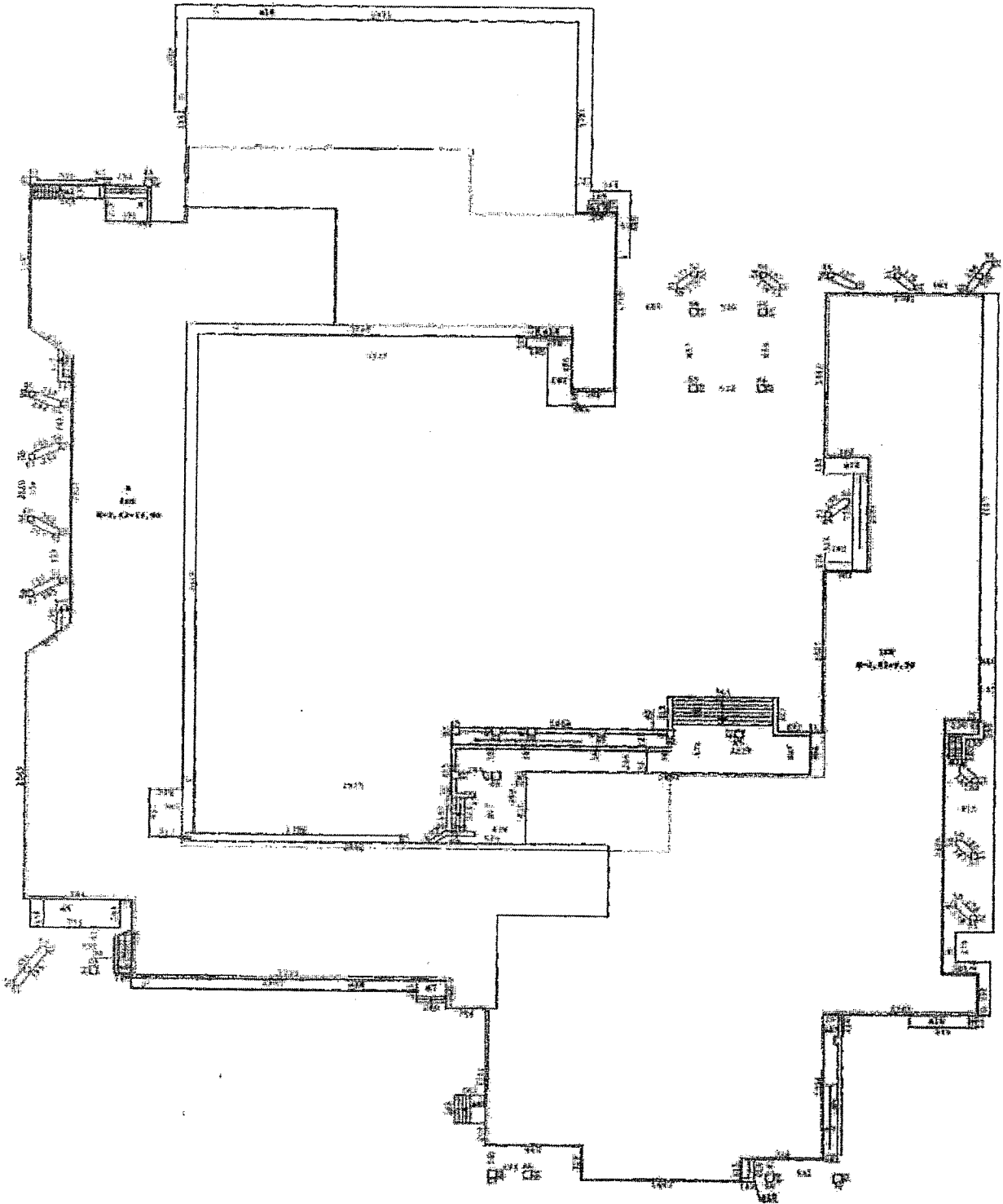
Квартал №
Инвентарный № 39082

ТЕХНИЧЕСКИЙ ПАСПОРТ

На здание Литер	Школа А
Район город (пос.) улица (пер.)	Чкаловский Екатеринбург улица Крестинского, д.39

Составлен по состоянию на "20" мая 2009 г.

II. Ситуационный план расположения здания
Масштаб 1 : 500



IV. Общие сведения

Назначение Школьное
 Использование Школьное
 Количество мест (мощность)

а) _____
 б) _____
 в) _____
 г) _____

V. Исчисление площадей и объемов по наружному обмеру

Литер	Дата записи	Наименование	Площадь (кв.м.)	Высота (м)	Объем (куб.м.)
A	20.05.2009	Основное строение (застройка)	4153,60		
A	20.05.2009	Основное строение (подвал)	(3540,10)	2,82	9983
A	20.05.2009	Основное строение (1 этаж)-подтажная площадь	(4408,90)	3,30	14549
A	20.05.2009	Основное строение (1 этаж - колонны)	(32,40)	2,70	87
A	20.05.2009	Основное строение (2 этаж)	(4854,60)	3,30	16020
A	20.05.2009	Основное строение (2 этаж)			351
A	20.05.2009	Основное строение (3 этаж)	(4394,30)	3,30	14501
A	20.05.2009	Основное строение (4 этаж)	(1495,90)	4,10	6133
A	20.05.2009	Основное строение (4 этаж)	(55,10)	2,83	156
A	20.05.2009	Основное строение (4 этаж)	(65,00)	2,88	187
A	20.05.2009	Основное строение (кровля)	(44,50)	3,39	151
A	20.05.2009	Основное строение (кровля)	(28,70)	3,41	98
A	20.05.2009	Основное строение (вентшахты - кровля)	13,70	2,92	40
a	20.05.2009	Крыльцо	(13,40)		
a1	20.05.2009	Балкон	(150,60)		
a2	20.05.2009	Вход в подвал	(8,00)		
a3	20.05.2009	Прямоик	(3,10)		
a4	20.05.2009	Прямоик	(2,90)		
a5	20.05.2009	Площадка	(20,40)		
a6	20.05.2009	Вход в подвал	(42,30)		
a7	20.05.2009	Крыльцо	(5,20)		
a8	20.05.2009	Крыльцо	(7,00)		
a9	20.05.2009	Пандус	(13,70)		
a10	20.05.2009	Прямоик	(2,40)		
a11	20.05.2009	Вход в подвал	(7,50)		
a12	20.05.2009	Пандус	(23,00)		
a13	20.05.2009	Крыльцо	197,70		
a14	20.05.2009	Вентшахта	(2,60)	2,45	6
a14	20.05.2009	Вентшахта	3,50		
a15	20.05.2009	Прямоик	(3,50)		
a16	20.05.2009	Крыльцо	(6,10)		
a17	20.05.2009	Прямоик	(2,20)		
a18	20.05.2009	Отмостка	(287,10)		
		Площадь застройки:	4637,30		
		Площадь подтажная:	19520,50		
		Объем строительный:			62175
		Объем отапливаемый:			52146

VI. Описание конструктивных элементов здания и определение износа

Литера А-Основное
Группа капитальности I

Год постройки 2009
Вид внутренней отделки

Число этажей 4
Сборник

№ п/п	Наименование конструктивных элементов	Описание конструктивных элементов (материал, конструкция, отделка и прочее)	Техническое состояние (осадки, трещины, плесень и т.п.)	Удельный вес по таблице	Поправка к удельному весу в %	Удельный вес констр. элемента с поправками	Износ (%)	Приведен. % износа на удельный вес
1	2	3	4	5	6	7	8	9
1	Фундамент	Железобетонный монолитный, под колонны - столбчатый монолитный; цоколь облицован гранитным камнем	хорошее				0	
2	Стены и перегородки						0	
	Стены из их наружная отделка	Кирпичные с наружным утеплением минераловатными плитами, внутренние стены - монолитные ж/б, наружная отделка - вентилируемый фасад	хорошее				0	
	Перегородки	Кирпичные, каркасно - обшивные из гипсокартонных листов	хорошее				0	
3	Колонны	Монолитные ж/б	хорошее				0	
4	Перекрытия						0	
	Перекрытие чердачное	Монолитное ж/б	хорошее					
	Перекрытие междуэтажное	Монолитное ж/б, над спорт залом и актовым залом проф. настил с утепителем по металлическим балкам	хорошее					
5	Крыша	Мягкая кровля с утепителем	хорошее				0	
6	Полы	Линолеум по стяжке, керамическая плитка, допаты, паркет щитовой, в спорт зале покрытие таффлексе	хорошее				0	
7	Проемы						0	
	Проемы оконные	2-й пластиковый стеклопакет	хорошее					
	Проемы дверные	Филеичатые деревянные, металлические	хорошее					
8	Отделочные работы						0	
	Внутренняя отделка - стены	Обои по штукатурке, декоративная окраска, в санузлах - кафельная плитка	хорошее					
	Внутренняя отделка - потолки	Подвесные	хорошее					
9	Сантехнические и электрические устройства						0	
	Электрооснастка							
	Отопление центральное	От тэц	хорошее					
	Водопровод	Центральный	хорошее					
	Электроосвещение	Скрытая проводка	хорошее					
	Телефон	Скрытая проводка	хорошее					
	Радио	Скрытая проводка	хорошее					
	Горячее водоснабжение	Центральное	хорошее				0	
	Электроплиты	Промышленные	хорошее					
	Вентиляция	Приточно - вытяжная	хорошее				0	
	Канализация	Центральная	хорошее					
	Сигнализация	Пожарная	хорошее					
	Лифт	Пассажирский	хорошее					
10	Прочие работы						0	
	Крыльцо	Бетонные - облицованы гранитной плиткой	хорошее					
	Площадки	Бетонные	хорошее					

	Балконы	Ограждение - металлическое	хорошее					
11	Лестницы и входы	Монолитные ж/б площадки, монолитные ж/б ступени по металлическим косякам	хорошее				0	
			ИТОГО	100	x		x	

% износа, приведенный к 100 по формуле: $\frac{\text{Процент износа (пр. 9) \times 100}}{\text{Удобный вес (пр. 7)}} = 0\%$ на "20" мая 2009 г.

VI. Описание конструктивных элементов здания и определение износа

Литера А-Подвал
Группа капитальности

Год постройки
Вид внутренней отделки

Число этажей
Сборник

№ п.п.	Наименование конструктивных элементов	Описание конструктивных элементов (материал, конструкция, отделка и прочее)	Техническое состояние (осадки, трещины, пилы и т.п.)	Удельный вес по таблице	Поправка к удельному весу в %	Удельный вес констр. элемента с поправками	Износ (%)	Приведен. % износа	Удельный вес
1	2	3	4	5	6	7	8	9	
1	Стены и перегородки								
	Стены	Железобетонные монолитные	хорошее				0		
	Перегородки	Кирпичные	хорошее						
2	Колонны	Монолитные ж/б	хорошее						
3	Перекрытия						0		
	Перекрытие надподвальное	Железобетонное монолитное	хорошее				0		
4	Полы	Цементная стяжка	хорошее				0		
5	Проемы						0		
	Проемы оконные	2-й пластиковый стеклопакет	хорошее				0		
	Проемы дверные	Металлические	хорошее						
6	Отделочные работы						0		
	Внутренняя отделка - стены	Побелка, масляная краска	хорошее						
	Внутренняя отделка - потолки	Водосмульсионная окраска	хорошее						
7	Сантехнические и электрические устройства						0		
	Электроосвещение	Открытая проводка в металлических трубках	хорошее						
	Сигнализация	Пожарная, охранная	хорошее						
8	Прочие работы						0		
	Отмостка	Асфальт	хорошее						
	Приямки	Бетонные	хорошее						
	Вход в подвал	Стенки - монолитный бетон, ступени - монолитные ж/б	хорошее						
			ИТОГО	100	x		x		

% износа, приведенный к 100 по формуле: $\frac{\text{Процент износа (гр. 9)} \times 100}{\text{Удельный вес (гр. 7)}}$

XIII. Ограждения и сооружения на участке

Литер по плану	Наименование ограждений и сооружений	Материал и конструкция	Размер (м)		Цепкость (г/м) Объем (кубом)	Кол-во единиц измерения	Измеритель	Масштабная таблица	Стойкость по таблице	Коэффициенты	Восстановительная стоимость в руб.	% износа	Действительная стоимость в руб.
			Длина	Ширина, высота									
1	2	3	4	5	6	7	8	9	10	11	12	13	14

XIV. Общая стоимость (руб.)

Дата записи	В ценах какого года	Основные строения		Служебные постройки		Сооружения		Всего	
		Восстановительная	Действительная	Восстановительная	Действительная	Восстановительная	Действительная	Восстановительная	Действительная

"20" мая 2009 г.
" " _____ 200_ г.

Исполнил Сидорова Н.Г.
Проверил _____

(*Сидорова*)

XV. Отметка о последующих обследованиях

Дата обследования	" " _____ 200_ г.	" " _____ 200_ г.	" " _____ 200_ г.
Обследовал			
Проверил			

ДОКУМЕНТ ПОДПИСАН
ЭЛЕКТРОННОЙ ПОДПИСЬЮ

СВЕДЕНИЯ О СЕРТИФИКАТЕ ЭП

Сертификат 176382614773150070335747769939328150673109022246

Владелец Стаценко Татьяна Николаевна

Действителен с 18.04.2023 по 17.04.2024